



Der Spezialist für versiegelte Batterien



Mit fortschrittlicher Technologie aus den USA und durch Einsatz modernster CAD - und Produktionsverfahren setzen MK Battery's versiegelte Gelbatterien Standards, mit dem sich alle anderen Batterien messen müssen.

Allgemeine Spezifikationen					Entladung in Minuten bei *						Entladung (Ah) bis 1,75				
MK Modell	Fußnoten	Anschlusspol- standard	Anschlusspol- option	Leistungsreserve bei 26,6°C	75Ah	50Ah	25Ah	15Ah	8Ah	5Ah	5 Min.	10 Min.	15 Min.	20 Min.	30 Min.
8GU1	P	T874	◆	40	2,5	6,6	42,3	84	161	287	56,1	44,5	38,5	34,8	30,4
8GU1H	HP	T874	◆	40	2,5	6,6	42,3	84	161	287	56,1	44,5	38,5	34,8	30,4
8G40	P	6,35mm DFG [■]	◆	59	11	21	63	120	250	430	110	79	61	51	39
8G22NF	PV	T881	◆	69	13,2	24,8	73	128	280	501	120	90	69	57,5	44,3
▲8G34	P	6,35mm DFG [■]	◆	100	21	40	105	180	375	620	155	115	107	80	62
8G24	HQP	T872M	◆	132	33	57	140	245	500	845	215	160	125	105	80
8G24FT	P	6,35mm DFG [■]	T881	132	33	57	140	245	500	845	215	160	125	105	80
8G27	HQP	T872M	T876	160	40	70	170	300	605	1000	255	195	150	125	95
8G30H	HP	T876	◆	180	51	84	190	335	690	1160	280	210	170	145	110
8G31	HP	SB**	◆	180	51	84	190	335	690	1160	280	210	170	145	110
8G31DT	HPT	SAE/SB**	◆	180	51	84	190	335	690	1160	280	210	170	145	110
8GGC2	PV	T881	◆	345	92	155	375	680	1360	2200	325	250	210	180	150
8G4D	HP	SAE	T903/T975	375	105	175	395	685	1385	2300	485	375	300	255	195
8G8D	HP	SAE	T903/T975	475	135	220	500	890	1750	3000	600	460	370	315	245

▲ Neues Produkt - Vorläufige technische Daten
◆ Nicht erhältlich * Schraubbolzen
■ Durchführung



VORTEILE

- Völlig wartungsfrei. Versiegelte Bauweise eliminiert Wasserabgabe, korrodierende Säuredämpfe und Auslaufen.
- Keine Schichtenbildung im Elektrolyt, keine Abgleichladung erforderlich. Schnellere Ladung.
- Längere Haltbarkeit und tiefenentladesicher für Anwendungen mit hohem Leistungsbedarf.
- Wegen 2% Standverlust/ Monat nur geringe Degeneration während Transport und Lagerung.
- Behälterformung gewährleistet Spannungsanpassung zwischen Zellen.
- Problemloser und sicherer Lufttransport ohne Spezialbehälter.
- Qualitativ hochwertiger Bau gewährleistet zuverlässigen Service und Unterstützung.

ANWENDUNGSBEREICHE

- Pumpen von Wasser
- Wohnung
- Kommunikation
- Kathodischer Schutz
- Fernüberwachung
- Kühlung
- Beleuchtung
- Navigationshilfe
- Winderzeugung
- Elektrische Rollstühle
- Camping
- Golfwagen
- Solar
- Viele weitere Anwendungen

SPEZIFIKATIONEN

- Spannung 6 und 12 V Nennleistung
- Plattenlegierung Bleikalzium
- Pole Geschmiedete Anschlusspole und Durchführungen
- Behälter/Abdeckung Polypropylen
- Ladespannung bei 20°C Zyklusspannung 2,30 bis 2,35; Puffer-Spannung 2,25 bis 2,30 V.P.C.
- Spezifisches Gewicht 1,280
- Elektrolyt Schwefelsaures thixotropisches Gel
- Entgasung Selbstversiegelnd (0,14 bar Betrieb)
- Widerstand 4,0 Milliohm (bei voller Ladung)
- Betriebstemperatur Bereich bei voller Ladung: -60°C bis 60°C

GEL-SPEZIFIKATIONEN

V.P.C. bei 26,6° C									Kapazität in Ah*						Gewicht	Abmessungen - mm		
60 Min.	90 Min.	3 Std.	5 Std.	10 Std.	20 Std.	24 Std.	48 Std.	100 Std.	in 100 Std.	in 20 Std.	in 10 Std.	in 5 Std.	in 3 Std.	in 1 Std.	Approx. KG	L	B	H
18,5	12,9	7,3	4,8	2,75	1,56	1,32	0,72	0,36	36,1	31,2	27,5	24	22	18,5	11	197	130	184
18,5	12,9	7,3	4,8	2,75	1,56	1,32	0,72	0,36	36,1	31,2	27,5	24	22	18,5	11	211	130	184
25,8	19	10,63	6,8	3,7	2	1,7	0,92	0,48	48	40	37	34	31,9	25,8	14,4	197	168	175
28,4	20,4	11,4	7,56	4,33	2,5	2,09	1,11	0,57	57	50	43,3	37,8	34,2	28,4	17,1	238	140	235
36	28	14,5	9,5	5,3	3	2,5	1,4	0,7	70	60	53	47,4	43,4	36	19,3	259	169	178
48,5	35	19,77	13,2	6,8	3,68	3,12	1,68	0,84	84	73,6	68	66	59,3	48,5	24,3	276	171	251
48,5	35	19,77	13,2	6,8	3,68	3,12	1,68	0,84	84	73,6	68	66	59,3	48,5	24,3	260	171	210
57	41,5	23,3	14,9	8	4,32	3,67	1,99	0,99	99	86,4	80	74,5	69,9	57	28,7	324	171	251
65	47	26,2	16,9	9	4,88	4,1	2,15	1,08	108	97,6	90	84,5	78,6	64,5	32,5	329	171	248
65	47	26,2	16,9	9	4,88	4,1	2,15	1,08	108	97,6	90	84,5	78,6	64,5	32,5	329	171	238
65	47	26,2	16,9	9	4,88	4,1	2,15	1,08	108	97,6	90	84,5	78,6	64,5	32,5	329	171	238
99	76	45,3	29,4	16,8	9	7,6	3,9	1,98	198	180	168	147	136	99	31	260	181	276
122	88	49,2	30,5	16,9	9,15	7,78	4,22	2,1	210	183	169	152,5	147,6	122	58,9	527	216	254
150	105	60,6	37,6	21	11,25	9,54	5,18	2,65	265	225	210	188	182	150	72,9	527	279	254

Informationen zum Aufladen und Tabellenfußnoten

*AH KAPAZITÄT ALS NENNLEISTUNG. ALLE NENNLEISTUNGEN WERDEN NACH 15 ZYKLEN GEMESSEN UND ENTSPRECHEN B.C.I-SPEZIFIKATIONEN.

BATTERIESPANNUNG: Alle Batterien sind 12 Volt mit Ausnahme von MODELL 8GGC2 mit 6 Volt.

WICHTIGE ANLEITUNGEN ZUM AUFLADEN: DIE GARANTIE VERFÄLLT, FALLS DIE BATTERIE GEÖFFNET ODER FALSCH AUFGELADEN WIRD. Andauernde Über- oder Unterladung schadet jeder Batterie und verkürzt ihre Lebensdauer! Benutzen Sie ein gutes spannungsgeregeltes Ladegerät, das Laden mit konstanter Spannung ermöglicht. **Für 12-V-Batterien mindestens bis 13,8 Volt jedoch nicht über 14,1 Volt bei 20°C laden. Für 6-V-Batterien mindestens bis 6,9 Volt jedoch nicht über 7,05 Volt bei 20°C laden.** Nicht in einem verschlossenen Behälter laden.

AUSLAUFSICHER gemäß Angaben des DOT (US-Transportministerium), ICAO (Internationale Zivilluftfahrtorganisation) und IATA (Zusammenschluss internationaler Fluggesellschaften).

FUSSNOTEN:

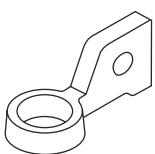
- H - mit Griffen
- P - Behälter und Abdeckung aus Polypropylen
- Q - Kombi-Anschlusspole; Absatz mit 7,94 mm Edelstahlschraubbolzen und Flügelmuttern
- T - Doppelanschlusspole oben mit SAE-Pfosten und 9,53 mm Schraubbolzen aus Edelstahl und Flügelmuttern
- V - Kombi-Anschlusspole, Pfosten mit Absatz und waagerechtem Loch, 7,94 mm Bolzen und Sechskantmutter



ISO 9001



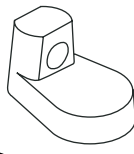
INFORMATIONEN ZU ANSCHLUSSPOLEN



T876



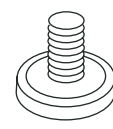
T874



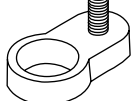
T881



SAE



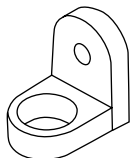
Schraubbolzen



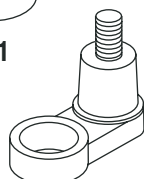
T903



T835



T975

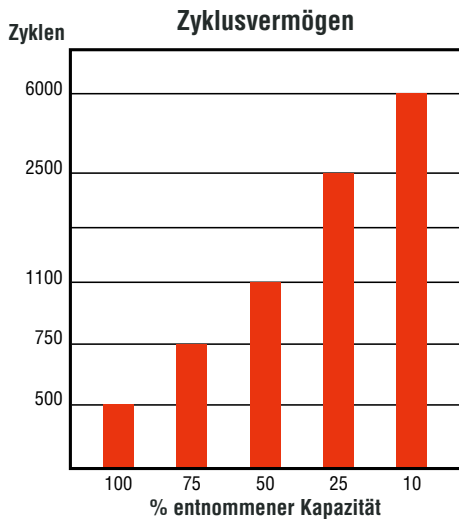


T872M

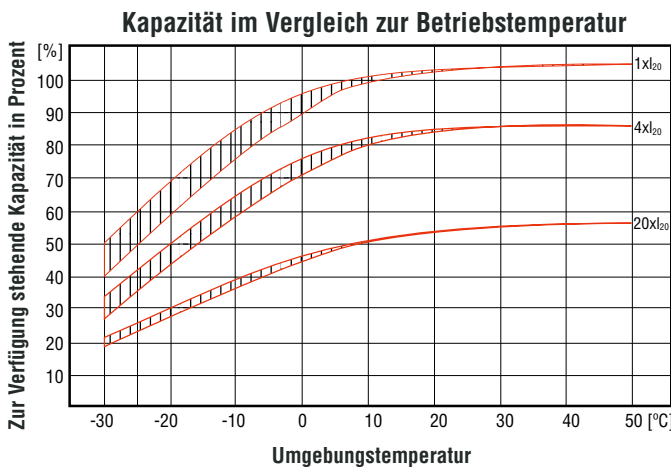
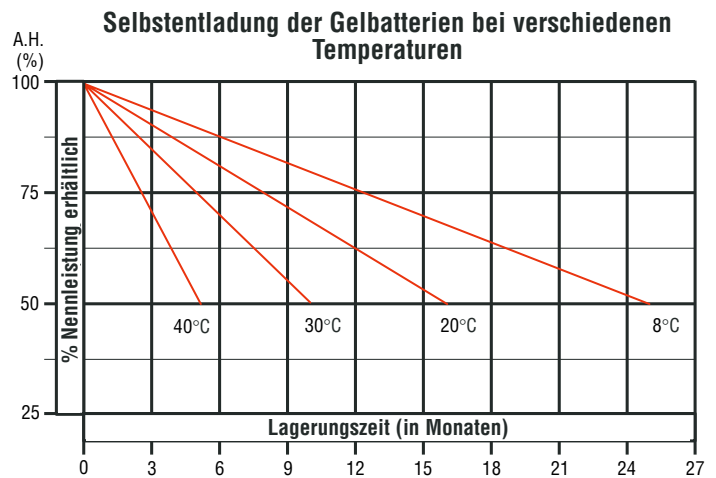


6,35 mm Durchführung

LEISTUNGSMERKMALE VON MK BATTERIEN

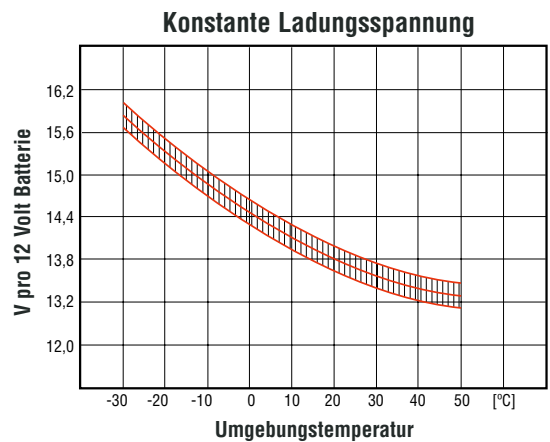


Anzahl der Zyklen im Vergleich zur Ladungstiefe bei +20°C Entladung in 20 Stunden



Kapazität im Vergleich zu Betriebstemperatur

Gezeigt werden Kapazitätsänderungen für einen größeren Umgebungstemperaturbereich. Gegeben ist die zur Verfügung stehende Kapazität als ein Prozentsatz der Nennkapazität bei verschiedenen Umgebungstemperaturen für drei verschiedene Ladungsbeispiele mit ununterbrochener Ladung bis zur ordnungsgemäßen Entladungsendspannung. Die Werte für die obere Kante der Kurve sind ein Ergebnis der Ladung bei einer Umgebungstemperatur von ± 20° C mit einer Spannungsgrenze von 2,3 V/Zelle. Für die untere Kante erfolgte die Ladung bei einer bestimmten Umgebungstemperatur. Die Kurven zeigen das Batterieverhalten nach mehreren Zyklen.



Konstante Ladungsspannung

Gezeigt wird die konstante Ladungsspannung im Vergleich zur Umgebungstemperatur. Die Bandbreite zeigt eine Toleranz von ± 30 mV/Zelle. Die konstante Spannung eignet sich für den Dauerbetrieb (Lade- und Zyklusbetrieb). In paralleler Betriebsbereitschaft ist die Batterie stets voll geladen. Im Zyklusbetrieb wird die Batterie bei hoher zyklischer Leistung schnell geladen.

IHR POWER-PARTNER

Produkte
Service
Kundendienst

MK Battery ist weltweit der größte Lieferant von versiegelten Bleisäurebatterien, da wir folgenden Kernprinzipien stets treu sind:

MK Battery stellt nur die hochwertigsten Batterien her (GEL, AGM und tiefenentladesichere Batterien), die spezifisch für die verschiedenen Anwendungen unserer Kunden entwickelt wurden, einschließlich Breitband-Kommunikationen, USV (unterbrechungsfreie Stromversorgung), elektrische Rollstühle, Fernsprechwesen (ventilgesteuerte Stationen), Sonnensysteme, Schiffe und Elektronik.

MK Battery versendet frischen Warenbestand äußerst schnell, und zwar häufig innerhalb von 24 Stunden von einem weltweiten Lagerbestand aus, der über mehr als 200.000 Batterien verfügt. MK Battery International hilft dem Kunden bei der ordnungsgemäßen Entsorgung und setzt ihn mit Batterie-Recycling-Spezialisten in Verbindung, die allen aktuellen Entsorgungsvorschriften, Sorgfalts- und Transportpflichten für gefährliche Güter nachkommen. (Bitte beachten Sie, dass eine Verletzung der Entsorgungsvorschriften für gefährliche Abfälle hohe Strafen mit sich zieht).

MK Battery ist am Wohlergehen des Kunden als langfristiger Partner interessiert und möchte nicht nur ein Lieferant sein. MK Battery hört dem Kunden zu, und liefert das Gewünschte zur gewünschten Zeit.

