



**Der Spezialist für versiegelte Batterien**



Mit fortschrittlicher Technologie aus den USA und durch Einsatz modernster CAD - und Produktionsverfahren setzen MK Batterys Versiegelte AGM Batterien die den Standard für alle anderen AGM Batterien liefern.

Allgemeine Spezifikationen					Entladung in Minuten bei *						Entladung (Ah) bis 1,75					
Modell	Fußnoten	Anschlusspol- standard	Anschlusspol- option	Leistungsreserve bei 26,6°C	75Ah	50Ah	25Ah	15Ah	8Ah	5Ah	5 Min.	10 Min.	15 Min.	20 Min.	30 Min.	60 Min.
8AU1	HP	T873	♦	48	10	20	54	97	200	340	110	75	60	50	39	23
8A22NF	PV	T881	♦	90	22	40	102	180	365	620	160	120	95	80	62	38
8A24	HP	T881	T835	140	35	60	150	280	550	900	220	165	130	110	85	50,5
8A27	HP	T835	T876	175	43	75	185	330	640	1080	270	200	153	130	98	59
8A31	HP	T835	T876	190	53	87,4	200	348	706	1265	305	226	174	147	114	68,2
8A31DT	HPT	SAE/SB*	♦	190	53	87,4	200	348	706	1265	305	226	174	147	114	68,2
8A4D	HP	SAE	T903/T975	380	106	180	413	745	1512	2507	508	408	318	266	200	115
8A8D	HP	SAE	T903/T975	480	138	230	517	953	1874	3040	600	475	386	325	256	151
▲8A34	P	T835	♦	115	29	49	123	230	452	740	181	136	107	90	70	41,5
▲8AGC2	PV	T881	♦	383	102	172	416	755	1510	2442	361	278	233	200	167	110

▲ Neues Produkt - Vorläufige technische Daten  
♦ Nicht erhältlich \* Schraubbolzen

## Leistungsmerkmale von MK Batterien

- 100% wartungsfrei
- Gesetzlich geschützter Plattenformungsprozess
- Exklusives versiegeltes Ultra-Premium-Ventil
- Doppelzweckbau liefert tiefenentladesichere Anwendungen mit hohen Leistungen
- Computergeformte Übertragungspfadnetze
- Exklusive geschweißte Versiegelung
- Über 250 Qualitätsprüfungen

### VORTEILE

- Völlig wartungsfrei. Versiegelte Bauweise eliminiert Wasserabgabe, korrodierende Säuredämpfe und Auslaufen.
- Wegen 2% Standverlust/ Monat nur geringe Degeneration während Transport und Lagerung.
- Problemloser und sicherer Lufttransport ohne Spezialbehälter.
- Qualitativ hochwertiger Bau gewährleistet zuverlässigen Service und Unterstützung.

### ANWENDUNGSBEREICHE

- Pumpen von Wasser
- Wohnung
- Kommunikation
- Kathodischer Schutz
- Fernüberwachung
- Kühlung
- Beleuchtung
- Navigationshilfe
- Winderzeugung
- Elektrische Rollstühle
- Camping
- Golfwagen
- Solar

### SPZIFIKATIONEN

- Spannung 6 und 12 V Nennleistung
- Plattenlegierung Bleikalzium
- Pole Geschmiedete Anschlusspole und Durchführungen
- Behälter/Abdeckung Polypropylen
- Ladespannung bei 20°C Zyklusspannung 2,40 bis 2,43; Puffer-Spannung 2,25 bis 2,30 V.P.C.
- Entgasung Selbstversiegelnd (0,14 bar Betrieb)
- Widerstand 3,0 Milliohm (bei voller Ladung)
- Betriebstemperatur Bereich bei voller Ladung: -40°C bis 60°C

# Technische Daten für AGM

V.P.C. bei 26,6°C								Kapazität in Ah*						Gewicht	Abmessungen - mm		
90 Min.	3 Std.	5 Std.	10 Std.	20 Std.	24 Std.	48 Std.	100 Std.	in 100 Std.	in 20 Std.	in 10 Std.	in 5 Std.	in 3 Std.	in 1 Std.	Ungefähr in KG	L	B	H <sup>■</sup>
16	8,83	5,52	3,1	1,63	1,37	0,74	0,37	37	32,5	31	27,6	26,5	23	10,9	211	130	184
28	15	9,3	5,1	2,75	2,32	1,25	0,63	63	55	51,1	46,5	45	38	17,5	238	140	235
36	21,67	14,1	7	3,95	3,33	1,8	0,91	91	79	70	70,3	65	50,5	24	260	171	251
44	25	15,6	8,58	4,6	3,88	2,1	1,06	106	92	85,8	78	75,5	59	28,6	324	175	220
49	27,18	17,2	9,5	5,25	4,41	2,31	1,16	116,2	105	95	86	81,5	68,2	31,3	329	171	231
49	27,18	17,2	9,5	5,25	4,41	2,31	1,16	116,2	105	95	86	81,5	68,2	31,3	329	171	238
85	50	32,7	17,8	9,91	8,38	4,41	2,16	216	200	178	163,5	150	115	58,5	527	216	254
106	60,7	39,4	22	12,25	10,26	5,23	2,57	257	245	220	197	182,1	151,1	71,7	527	279	254
29,6	17,8	11,6	5,8	3,25	2,7	1,5	0,75	75	65	58	58	53,4	41,5	19,3	259	169	178
84,3	50,3	32,6	18,6	10	8,4	4,3	2,2	220	200	186,5	163,2	151	110	31	260	181	276

■ Höhe basiert auf Standardanschluss

## Informationen zum Aufladen und Tabellenfußnoten

\*AH KAPAZITÄT ALS NENNLEISTUNG. ALLE NENNLEISTUNGEN WERDEN NACH 15 ZYKLEN GEMESSEN UND ENTSPRECHEN B.C.I-SPEZIFIKATIONEN.

**BATTERIESPANNUNG:** Alle Batterien sind 12 Volt mit Ausnahme von MODELL 8AGC2 mit 6 Volt.

**WICHTIGE ANLEITUNGEN ZUM AUFLADEN:** DIE GARANTIE VERFÄLLT, FALLS DIE BATTERIE GEÖFFNET ODER FALSCH AUFGELADEN WIRD. Andauernde Über- oder Unterladung schadet jeder Batterie und verkürzt ihre Lebensdauer! Benutzen Sie ein gutes spannungsgeregeltes Ladegerät, das Laden mit konstanter Spannung ermöglicht. **Für 12-V-Batterien mindestens bis 14,4 Volt jedoch nicht über 14,6 Volt bei 20°C laden. Für 6-V-Batterien mindestens bis 7,2 Volt jedoch nicht über 7,3 Volt bei 20°C laden.** Nicht in einem verschlossenen Behälter laden.

**AUSLAUFSICHER** gemäß Angaben des DOT (US-Transportministerium), ICAO (Internationale Zivilluftfahrtorganisation) und IATA (Zusammenschluss internationaler Fluggesellschaften).

### FUSSNOTEN:

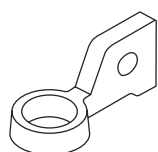
- H - mit Griffen
- P - Behälter und Abdeckung aus Polypropylen
- Q - Kombi-Anschlusspole; Absatz mit 7,94 mm Edelstahlschraubbolzen und Flügelmuttern
- T - Doppelanschlusspole oben mit SAE-Pfosten und 9,53 mm Schraubbolzen aus Edelstahl und Flügelmuttern
- V - Kombi-Anschlusspole, Pfosten mit Absatz und waagrechtem Loch, 7,94 mm Bolzen und Sechskantmutter



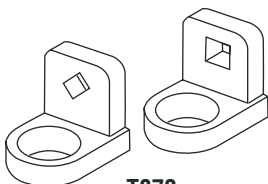
ISO 9001



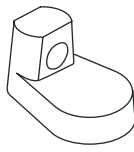
## INFORMATIONEN ZU ANSCHLUSSPOLEN



T876



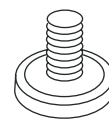
T873



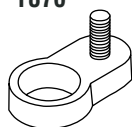
T881



SAE



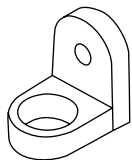
Schraubbolzen



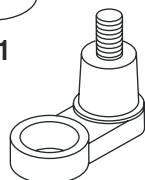
T903



T835



T975



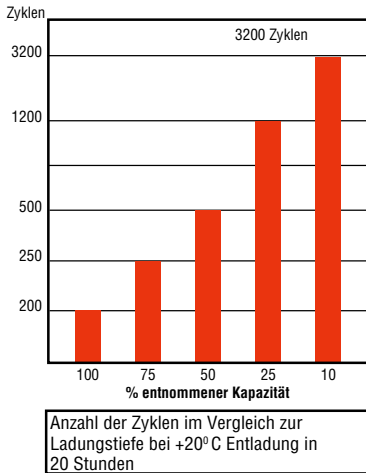
T872M



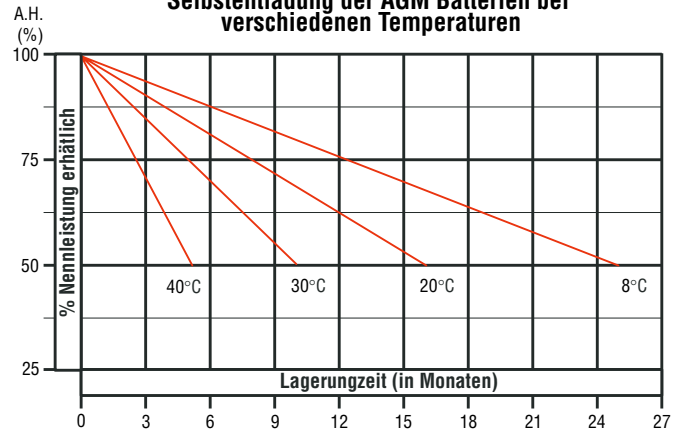
6,35 mm Durchführung

# LEISTUNGSMERKMALE DER MK AGM BATTERIEN

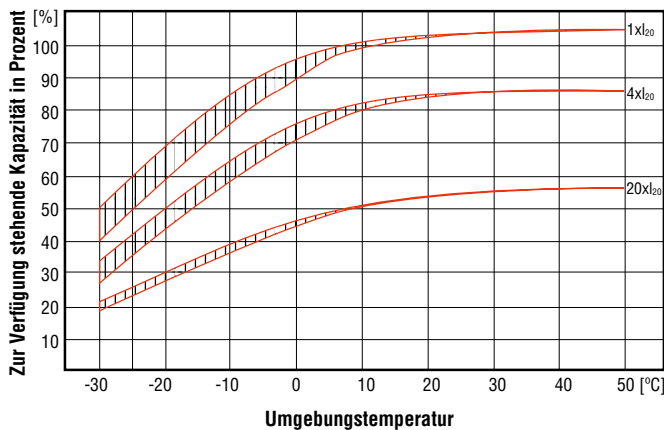
## Zyklusvermögen



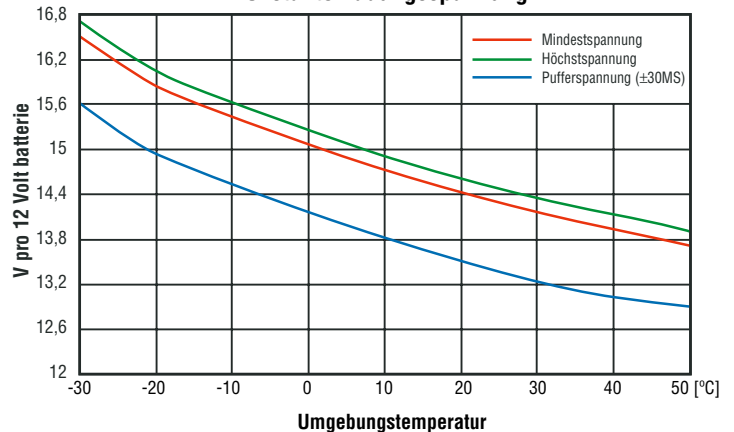
## Selbstentladung der AGM Batterien bei verschiedenen Temperaturen



## Kapazität im Vergleich zur Betriebstemperatur



## Konstante Ladungsspannung



### Kapazität im Vergleich zu Betriebstemperatur

Gezeigt werden Kapazitätsänderungen für einen größeren Umgebungstemperaturbereich. Gegeben ist die zur Verfügung stehende Kapazität als ein Prozentsatz der Nennkapazität bei verschiedenen Umgebungstemperaturen für drei verschiedene Ladungsbeispiele mit ununterbrochener Ladung bis zur ordnungsgemäßen Entladungsendspannung. Die Werte für die obere Kante der Kurve sind ein Ergebnis der Ladung bei einer Umgebungstemperatur von ± 20° C mit einer Spannungsgrenze von 2,4 V/Zelle. Für die untere Kante erfolgte die Ladung bei einer bestimmten Umgebungstemperatur. Die Kurven zeigen das Batterieverhalten nach mehreren Zyklen.

### Konstante Ladungsspannung

Gezeigt wird die konstante Ladungsspannung im Vergleich zur Umgebungstemperatur. Die Bandbreite zeigt eine Toleranz von ± 30 mV/Zelle. Die konstante Spannung eignet sich für den Dauerbetrieb (Lade- und Zyklusbetrieb). In paralleler Betriebsbereitschaft ist die Batterie stets voll geladen. Im Zyklusbetrieb wird die Batterie bei hoher zyklischer Leistung schnell geladen.

## IHR POWER-PARTNER

Produkte  
Service  
Kundendienst

MK Battery ist weltweit der größte Lieferant von versiegelten Bleisäurebatterien, da wir folgenden Kernprinzipien stets treu sind:

MK Battery stellt nur die hochwertigsten Batterien her (GEL, AGM und tiefenentladesichere Batterien), die spezifisch für die verschiedenen Anwendungen unserer Kunden entwickelt wurden, einschließlich Breitband-Kommunikationen, USV (unterbrechungsfreie Stromversorgung), elektrische Rollstühle, Fernsprechwesen (ventilgesteuerte Stationen), Sonnensysteme, Schiffe und Elektronik.

MK Battery versendet frischen Warenbestand äußerst schnell, und zwar häufig innerhalb von 24 Stunden von einem weltweiten Lagerbestand aus, der über mehr als 200.000 Batterien verfügt. MK Battery International hilft dem Kunden bei der ordnungsgemäßen Entsorgung und setzt ihn mit Batterie-Recycling-Spezialisten in Verbindung, die allen aktuellen Entsorgungsvorschriften, Sorgfalts- und Transportpflichten für gefährliche Güter nachkommen. (Bitte beachten Sie, dass eine Verletzung der Entsorgungsvorschriften für gefährliche Abfälle hohe Strafen mit sich zieht).

MK Battery ist am Wohlergehen des Kunden als langfristiger Partner interessiert und möchte nicht nur ein Lieferant sein. MK Battery hört dem Kunden zu, und liefert das Gewünschte zur gewünschten Zeit.



MK Battery: Unit 6B, Vernon Court • Henson Way, Telford Way Industrial Estate • Kettering, Northamptonshire • England, NN165 8PX  
Tel: +44 (0)1536 484009 • Fax: +44 (0)1536 484702 • Website: [www.mkbattery.com](http://www.mkbattery.com) • Email: [sales@mkbattery.com](mailto:sales@mkbattery.com)